

Extra werkblad bij het leerwerkboek "Procenten en verhoudingen voor groep 7 en 8"
van De Sommenfabriek.

§ 8 | Breuken vergelijken

$$\frac{2}{6} \quad \frac{5}{10}$$

$$\frac{1}{4} \quad \frac{1}{7}$$

$$\frac{3}{10} \quad \frac{1}{5}$$

$$\frac{1}{3} \quad \frac{1}{6}$$

$$\frac{1}{2} \quad \frac{2}{7}$$

$$\frac{1}{3} \quad \frac{1}{9}$$

$$\frac{8}{6} \quad \frac{4}{6}$$

$$\frac{1}{10} \quad \frac{1}{2}$$

$$\frac{2}{8} \quad \frac{8}{3}$$

$$\frac{5}{7} \quad \frac{1}{11}$$

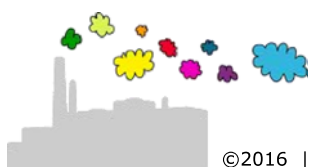
$$\frac{1}{8} \quad \frac{1}{4}$$

$$\frac{3}{2} \quad \frac{5}{6}$$

$$\frac{1}{3} \quad \frac{4}{10}$$

$$\frac{1}{8} \quad \frac{4}{100}$$

$$\frac{8}{2} \quad \frac{8}{9}$$



§ 8 | Breuken vergelijken

$$\frac{2}{6} < \frac{5}{10} \quad \text{want} \quad \frac{10}{30} < \frac{15}{30}$$

$$\frac{1}{4} > \frac{1}{7} \quad \text{want} \quad \frac{7}{28} > \frac{4}{28}$$

$$\frac{3}{10} > \frac{1}{5} \quad \text{want} \quad \frac{3}{10} > \frac{2}{10}$$

$$\frac{1}{3} > \frac{1}{6} \quad (\text{ beide tellers zijn } 1)$$

$$\frac{1}{2} > \frac{2}{7} \quad \text{want} \quad \frac{7}{14} > \frac{4}{14}$$

$$\frac{1}{3} > \frac{1}{9} \quad (\text{ beide tellers zijn } 1)$$

$$\frac{8}{6} > \frac{4}{6} \quad (\text{ een van de breuken is groter dan één })$$

$$\frac{1}{10} < \frac{1}{2} \quad \text{want} \quad \frac{1}{10} < \frac{5}{10}$$

$$\frac{2}{8} < \frac{8}{3} \quad (\text{ een van de breuken is groter dan één })$$

$$\frac{5}{7} > \frac{1}{11} \quad \text{want} \quad \frac{55}{77} > \frac{7}{77}$$

$$\frac{1}{8} < \frac{1}{4} \quad (\text{ beide tellers zijn } 1)$$

$$\frac{3}{2} > \frac{5}{6} \quad (\text{ een van de breuken is groter dan één })$$

$$\frac{1}{3} < \frac{4}{10} \quad \text{want} \quad \frac{10}{30} < \frac{12}{30}$$

$$\frac{1}{8} > \frac{4}{100} \quad \text{want} \quad \frac{25}{200} > \frac{8}{200}$$

$$\frac{8}{2} > \frac{8}{9} \quad (\text{ een van de breuken is groter dan één })$$

