

Extra werkblad bij het leerwerkboek "Procenten en verhoudingen voor groep 7 en 8" van De Sommenfabriek.

§ 1 | Een breukstreep is een deelteken

$$\frac{10}{1} =$$

$$\frac{40}{8} =$$

$$\frac{45}{5} =$$

$$\frac{33}{11} =$$

$$\frac{21}{7} =$$

$$\frac{0}{8} =$$

$$\frac{80}{10} =$$

$$\frac{18}{3} =$$

$$\frac{27}{3} =$$

$$\frac{12}{4} =$$

$$\frac{9}{1} =$$

$$\frac{81}{9} =$$

$$\frac{800}{8} =$$

$$\frac{0}{11} =$$

$$\frac{18}{6} =$$

$$\frac{800}{100} =$$

$$\frac{110}{11} =$$

$$\frac{44}{11} =$$

$$\frac{56}{7} =$$

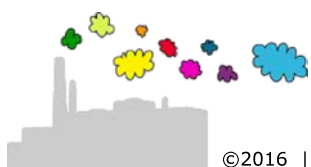
$$\frac{12}{2} =$$

$$\frac{0}{6} =$$

$$\frac{30}{10} =$$

$$\frac{15}{5} =$$

$$\frac{0}{3} =$$



Extra werkblad bij het **leerwerkboek "Procenten en verhoudingen voor groep 7 en 8"**
van De Sommenfabriek.

§ 1 | Een breukstreep is een deelteken

$$\frac{10}{1} = 10$$

$$\frac{40}{8} = 5$$

$$\frac{45}{5} = 9$$

$$\frac{33}{11} = 3$$

$$\frac{21}{7} = 3$$

$$\frac{0}{8} = 0$$

$$\frac{80}{10} = 8$$

$$\frac{18}{3} = 6$$

$$\frac{27}{3} = 9$$

$$\frac{12}{4} = 3$$

$$\frac{9}{1} = 9$$

$$\frac{81}{9} = 9$$

$$\frac{800}{8} = 100$$

$$\frac{0}{11} = 0$$

$$\frac{18}{6} = 3$$

$$\frac{800}{100} = 8$$

$$\frac{110}{11} = 10$$

$$\frac{44}{11} = 4$$

$$\frac{56}{7} = 8$$

$$\frac{12}{2} = 6$$

$$\frac{0}{6} = 0$$

$$\frac{30}{10} = 3$$

$$\frac{15}{5} = 3$$

$$\frac{0}{3} = 0$$

