

Extra werkblad bij het **leerwerkboek "Procenten en verhoudingen voor groep 7 en 8"** van De Sommenfabriek.

§ 1 | Een breukstreep is een deelteken

$$\frac{35}{5} =$$

$$\frac{50}{10} =$$

$$\frac{48}{6} =$$

$$\frac{18}{2} =$$

$$\frac{2000}{1000} =$$

$$\frac{400}{100} =$$

$$\frac{0}{5} =$$

$$\frac{32}{8} =$$

$$\frac{4000}{1000} =$$

$$\frac{9}{3} =$$

$$\frac{0}{1} =$$

$$\frac{30}{3} =$$

$$\frac{3000}{1000} =$$

$$\frac{0}{100} =$$

$$\frac{200}{2} =$$

$$\frac{60}{6} =$$

$$\frac{100}{10} =$$

$$\frac{30}{10} =$$

$$\frac{80}{10} =$$

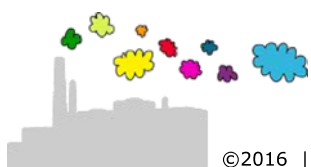
$$\frac{12}{4} =$$

$$\frac{100000}{1000} =$$

$$\frac{81}{9} =$$

$$\frac{20}{10} =$$

$$\frac{66}{11} =$$



Extra werkblad bij het **leerwerkboek "Procenten en verhoudingen voor groep 7 en 8"**
van De Sommenfabriek.

§ 1 | Een breukstreep is een deelteken

$$\frac{35}{5} = 7$$

$$\frac{50}{10} = 5$$

$$\frac{48}{6} = 8$$

$$\frac{18}{2} = 9$$

$$\frac{2000}{1000} = 2$$

$$\frac{400}{100} = 4$$

$$\frac{0}{5} = 0$$

$$\frac{32}{8} = 4$$

$$\frac{4000}{1000} = 4$$

$$\frac{9}{3} = 3$$

$$\frac{0}{1} = 0$$

$$\frac{30}{3} = 10$$

$$\frac{3000}{1000} = 3$$

$$\frac{0}{100} = 0$$

$$\frac{200}{2} = 100$$

$$\frac{60}{6} = 10$$

$$\frac{100}{10} = 10$$

$$\frac{30}{10} = 3$$

$$\frac{80}{10} = 8$$

$$\frac{12}{4} = 3$$

$$\frac{100000}{1000} = 100$$

$$\frac{81}{9} = 9$$

$$\frac{20}{10} = 2$$

$$\frac{66}{11} = 6$$

