

Een balk met zijden van 4 dam , 6 m en 2 m heeft een inhoud van:

Een doos met zijden van 4 hm , 5 dam en 3 dam heeft een inhoud van:

Een balk met zijden van 2 m , 5 dam en 5 dam heeft een inhoud van:

Een balk met zijden van 6 cm , 3 dm en 6 cm heeft een inhoud van:

Een balk met zijden van 3 cm , 2 mm en 1 cm heeft een inhoud van:

Een doos met zijden van 5 cm , 6 cm en 1 dm heeft een inhoud van:

Een balk met zijden van 1 dam , 4 dam en 4 hm heeft een inhoud van:

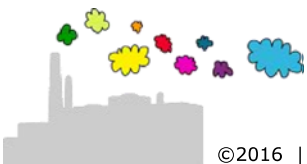
Een doos met zijden van 5 km , 5 km en 6 km heeft een inhoud van:

Een doos met zijden van 4 dm , 3 cm en 2 cm heeft een inhoud van:

Een balk met zijden van 1 mm , 3 mm en 4 mm heeft een inhoud van:

Een balk met zijden van 2 m , 4 dm en 6 dm heeft een inhoud van:

Een doos met zijden van 4 mm , 5 mm en 6 mm heeft een inhoud van:



Een balk met zijden **4 dam** , **6 m** en **2 m** is gelijk aan:
een balk met zijden **40 m** , **6 m** en **2 m** heeft een inhoud van: **480 m³**

Een doos met zijden **4 hm** , **5 dam** en **3 dam** is gelijk aan:
een doos met zijden **40 dam** , **5 dam** en **3 dam** heeft een inhoud van: **600 dam³**

Een balk met zijden **2 m** , **5 dam** en **5 dam** is gelijk aan:
een balk met zijden **0,2 dam** , **5 dam** en **5 dam** heeft een inhoud van: **5 dam³**

Een balk met zijden **6 cm** , **3 dm** en **6 cm** is gelijk aan:
een balk met zijden **6 cm** , **30 cm** en **6 cm** heeft een inhoud van: **1080 cm³**

Een balk met zijden **3 cm** , **2 mm** en **1 cm** is gelijk aan:
een balk met zijden **3 cm** , **0,2 cm** en **1 cm** heeft een inhoud van: **0,6 cm³**

Een doos met zijden **5 cm** , **6 cm** en **1 dm** is gelijk aan:
een doos met zijden **5 cm** , **6 cm** en **10 cm** heeft een inhoud van: **300 cm³**

Een balk met zijden **1 dam** , **4 dam** en **4 hm** is gelijk aan:
een balk met zijden **1 dam** , **4 dam** en **40 dam** heeft een inhoud van: **160 dam³**

Een doos met zijden **5 km** , **5 km** en **6 km** heeft een inhoud van: **150 km³**

Een doos met zijden **4 dm** , **3 cm** en **2 cm** is gelijk aan:
een doos met zijden **40 cm** , **3 cm** en **2 cm** heeft een inhoud van: **240 cm³**

Een balk met zijden **1 mm** , **3 mm** en **4 mm** heeft een inhoud van: **12 mm³**

Een balk met zijden **2 m** , **4 dm** en **6 dm** is gelijk aan:
een balk met zijden **20 dm** , **4 dm** en **6 dm** heeft een inhoud van: **480 dm³**

Een doos met zijden **4 mm** , **5 mm** en **6 mm** heeft een inhoud van: **120 mm³**

