

Een rechthoek van 1 cm bij 9 cm heeft een oppervlakte van:

Een rechthoek van 2 dm bij 2 dm heeft een oppervlakte van:

Een rechthoek van 11 mm bij 7 mm heeft een oppervlakte van:

Een rechthoek van 7 cm bij 12 mm heeft een oppervlakte van:

Een rechthoek van 1 hm bij 8 hm heeft een oppervlakte van:

Een rechthoek van 10 mm bij 8 mm heeft een oppervlakte van:

Een rechthoek van 10 dam bij 12 dam heeft een oppervlakte van:

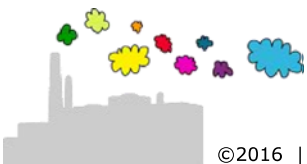
Een rechthoek van 5 dm bij 5 dm heeft een oppervlakte van:

Een rechthoek van 5 m bij 12 dam heeft een oppervlakte van:

Een rechthoek van 1 dm bij 5 dm heeft een oppervlakte van:

Een rechthoek van 12 km bij 11 km heeft een oppervlakte van:

Een rechthoek van 10 m bij 7 m heeft een oppervlakte van:



Een rechthoek van **1 cm** bij **9 cm** heeft een oppervlakte van: **9 cm²**

Een rechthoek van **2 dm** bij **2 dm** heeft een oppervlakte van: **4 dm²**

Een rechthoek van **11 mm** bij **7 mm** heeft een oppervlakte van: **77 mm²**

Een rechthoek van **7 cm** bij **12 mm** is gelijk aan
een rechthoek van **70 mm** bij **12 mm** met oppervlakte: **840 mm²**

Een rechthoek van **1 hm** bij **8 hm** heeft een oppervlakte van: **8 hm²**

Een rechthoek van **10 mm** bij **8 mm** heeft een oppervlakte van: **80 mm²**

Een rechthoek van **10 dam** bij **12 dam** heeft een oppervlakte van: **120 dam²**

Een rechthoek van **5 dm** bij **5 dm** heeft een oppervlakte van: **25 dm²**

Een rechthoek van **5 m** bij **12 dam** is gelijk aan
een rechthoek van **5 m** bij **120 m** met oppervlakte: **600 m²**

Een rechthoek van **1 dm** bij **5 dm** heeft een oppervlakte van: **5 dm²**

Een rechthoek van **12 km** bij **11 km** heeft een oppervlakte van: **132 km²**

Een rechthoek van **10 m** bij **7 m** heeft een oppervlakte van: **70 m²**

