

Een rechthoek van 1 dm bij 12 dm heeft een oppervlakte van:

Een rechthoek van 3 km bij 1 km heeft een oppervlakte van:

Een rechthoek van 4 dm bij 5 dm heeft een oppervlakte van:

Een rechthoek van 7 dm bij 7 cm heeft een oppervlakte van:

Een rechthoek van 10 cm bij 3 mm heeft een oppervlakte van:

Een rechthoek van 4 cm bij 1 mm heeft een oppervlakte van:

Een rechthoek van 7 dm bij 11 dm heeft een oppervlakte van:

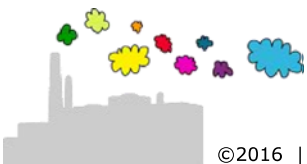
Een rechthoek van 8 mm bij 5 mm heeft een oppervlakte van:

Een rechthoek van 4 dam bij 10 m heeft een oppervlakte van:

Een rechthoek van 8 hm bij 3 dam heeft een oppervlakte van:

Een rechthoek van 4 km bij 11 hm heeft een oppervlakte van:

Een rechthoek van 10 dam bij 8 hm heeft een oppervlakte van:



Een rechthoek van **1 dm** bij **12 dm** heeft een oppervlakte van: **12 dm²**

Een rechthoek van **3 km** bij **1 km** heeft een oppervlakte van: **3 km²**

Een rechthoek van **4 dm** bij **5 dm** heeft een oppervlakte van: **20 dm²**

Een rechthoek van **7 dm** bij **7 cm** is gelijk aan
een rechthoek van **70 cm** bij **7 cm** met oppervlakte: **490 cm²**

Een rechthoek van **10 cm** bij **3 mm** is gelijk aan
een rechthoek van **100 mm** bij **3 mm** met oppervlakte: **300 mm²**

Een rechthoek van **4 cm** bij **1 mm** is gelijk aan
een rechthoek van **40 mm** bij **1 mm** met oppervlakte: **40 mm²**

Een rechthoek van **7 dm** bij **11 dm** heeft een oppervlakte van: **77 dm²**

Een rechthoek van **8 mm** bij **5 mm** heeft een oppervlakte van: **40 mm²**

Een rechthoek van **4 dam** bij **10 m** is gelijk aan
een rechthoek van **40 m** bij **10 m** met oppervlakte: **400 m²**

Een rechthoek van **8 hm** bij **3 dam** is gelijk aan
een rechthoek van **80 dam** bij **3 dam** met oppervlakte: **240 dam²**

Een rechthoek van **4 km** bij **11 hm** is gelijk aan
een rechthoek van **40 hm** bij **11 hm** met oppervlakte: **440 hm²**

Een rechthoek van **10 dam** bij **8 hm** is gelijk aan
een rechthoek van **10 dam** bij **80 dam** met oppervlakte: **800 dam²**

