

Een rechthoek van 3 cm bij 6 cm heeft een omtrek van:

Een rechthoek van 12 mm bij 5 mm heeft een omtrek van:

Een rechthoek van 6 dam bij 3 dam heeft een omtrek van:

Een rechthoek van 8 hm bij 6 km heeft een omtrek van:

Een rechthoek van 3 dm bij 1 cm heeft een omtrek van:

Een rechthoek van 2 cm bij 10 mm heeft een omtrek van:

Een rechthoek van 3 cm bij 10 mm heeft een omtrek van:

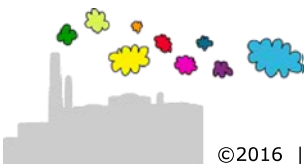
Een rechthoek van 9 hm bij 9 hm heeft een omtrek van:

Een rechthoek van 8 km bij 5 hm heeft een omtrek van:

Een rechthoek van 1 dm bij 12 m heeft een omtrek van:

Een rechthoek van 2 m bij 8 dm heeft een omtrek van:

Een rechthoek van 9 mm bij 12 cm heeft een omtrek van:



Een rechthoek van **3 cm** bij **6 cm** heeft een omtrek van:  
 $3 + 3 + 6 + 6 = 18 \text{ cm}$

Een rechthoek van **12 mm** bij **5 mm** heeft een omtrek van:  
 $12 + 12 + 5 + 5 = 34 \text{ mm}$

Een rechthoek van **6 dam** bij **3 dam** heeft een omtrek van:  
 $6 + 6 + 3 + 3 = 18 \text{ dam}$

Een rechthoek van **8 hm** bij **6 km** is gelijk aan  
een rechthoek van **8 hm** bij **60 hm** met omtrek:  
 $8 + 8 + 60 + 60 = 136 \text{ hm}$

Een rechthoek van **3 dm** bij **1 cm** is gelijk aan  
een rechthoek van **30 cm** bij **1 cm** met omtrek:  
 $30 + 30 + 1 + 1 = 62 \text{ cm}$

Een rechthoek van **2 cm** bij **10 mm** is gelijk aan  
een rechthoek van **20 mm** bij **10 mm** met omtrek:  
 $20 + 20 + 10 + 10 = 60 \text{ mm}$

Een rechthoek van **3 cm** bij **10 mm** is gelijk aan  
een rechthoek van **30 mm** bij **10 mm** met omtrek:  
 $30 + 30 + 10 + 10 = 80 \text{ mm}$

Een rechthoek van **9 hm** bij **9 hm** heeft een omtrek van:  
 $9 + 9 + 9 + 9 = 36 \text{ hm}$

Een rechthoek van **8 km** bij **5 hm** is gelijk aan  
een rechthoek van **80 hm** bij **5 hm** met omtrek:  
 $80 + 80 + 5 + 5 = 170 \text{ hm}$

Een rechthoek van **1 dm** bij **12 m** is gelijk aan  
een rechthoek van **1 dm** bij **120 dm** met omtrek:  
 $1 + 1 + 120 + 120 = 242 \text{ dm}$

Een rechthoek van **2 m** bij **8 dm** is gelijk aan  
een rechthoek van **20 dm** bij **8 dm** met omtrek:  
 $20 + 20 + 8 + 8 = 56 \text{ dm}$

Een rechthoek van **9 mm** bij **12 cm** is gelijk aan  
een rechthoek van **9 mm** bij **120 mm** met omtrek:  
 $9 + 9 + 120 + 120 = 258 \text{ mm}$

