

Een rechthoek van 2 km bij 7 km heeft een omtrek van:

Een rechthoek van 10 dm bij 1 dm heeft een omtrek van:

Een rechthoek van 1 mm bij 2 mm heeft een omtrek van:

Een rechthoek van 2 cm bij 3 dm heeft een omtrek van:

Een rechthoek van 3 dm bij 8 m heeft een omtrek van:

Een rechthoek van 5 m bij 11 dam heeft een omtrek van:

Een rechthoek van 9 cm bij 3 dm heeft een omtrek van:

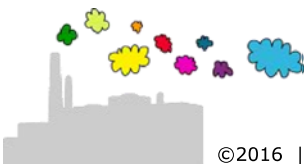
Een rechthoek van 12 hm bij 8 dam heeft een omtrek van:

Een rechthoek van 12 m bij 6 m heeft een omtrek van:

Een rechthoek van 1 mm bij 6 mm heeft een omtrek van:

Een rechthoek van 5 m bij 10 dm heeft een omtrek van:

Een rechthoek van 9 m bij 8 dm heeft een omtrek van:



Een rechthoek van **2 km** bij **7 km** heeft een omtrek van:
 $2 + 2 + 7 + 7 = 18 \text{ km}$

Een rechthoek van **10 dm** bij **1 dm** heeft een omtrek van:
 $10 + 10 + 1 + 1 = 22 \text{ dm}$

Een rechthoek van **1 mm** bij **2 mm** heeft een omtrek van:
 $1 + 1 + 2 + 2 = 6 \text{ mm}$

Een rechthoek van **2 cm** bij **3 dm** is gelijk aan
een rechthoek van **2 cm** bij **30 cm** met omtrek:
 $2 + 2 + 30 + 30 = 64 \text{ cm}$

Een rechthoek van **3 dm** bij **8 m** is gelijk aan
een rechthoek van **3 dm** bij **80 dm** met omtrek:
 $3 + 3 + 80 + 80 = 166 \text{ dm}$

Een rechthoek van **5 m** bij **11 dam** is gelijk aan
een rechthoek van **5 m** bij **110 m** met omtrek:
 $5 + 5 + 110 + 110 = 230 \text{ m}$

Een rechthoek van **9 cm** bij **3 dm** is gelijk aan
een rechthoek van **9 cm** bij **30 cm** met omtrek:
 $9 + 9 + 30 + 30 = 78 \text{ cm}$

Een rechthoek van **12 hm** bij **8 dam** is gelijk aan
een rechthoek van **120 dam** bij **8 dam** met omtrek:
 $120 + 120 + 8 + 8 = 256 \text{ dam}$

Een rechthoek van **12 m** bij **6 m** heeft een omtrek van:
 $12 + 12 + 6 + 6 = 36 \text{ m}$

Een rechthoek van **1 mm** bij **6 mm** heeft een omtrek van:
 $1 + 1 + 6 + 6 = 14 \text{ mm}$

Een rechthoek van **5 m** bij **10 dm** is gelijk aan
een rechthoek van **50 dm** bij **10 dm** met omtrek:
 $50 + 50 + 10 + 10 = 120 \text{ dm}$

Een rechthoek van **9 m** bij **8 dm** is gelijk aan
een rechthoek van **90 dm** bij **8 dm** met omtrek:
 $90 + 90 + 8 + 8 = 196 \text{ dm}$

