

Een rechthoek van 4 m bij 10 m heeft een omtrek van:

Een rechthoek van 2 mm bij 1 mm heeft een omtrek van:

Een rechthoek van 10 dam bij 9 dam heeft een omtrek van:

Een rechthoek van 1 cm bij 3 mm heeft een omtrek van:

Een rechthoek van 2 m bij 8 dam heeft een omtrek van:

Een rechthoek van 7 hm bij 11 km heeft een omtrek van:

Een rechthoek van 10 mm bij 5 cm heeft een omtrek van:

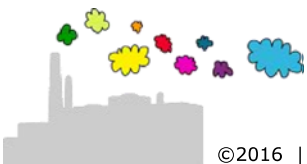
Een rechthoek van 5 km bij 10 km heeft een omtrek van:

Een rechthoek van 4 dam bij 10 m heeft een omtrek van:

Een rechthoek van 3 cm bij 10 mm heeft een omtrek van:

Een rechthoek van 8 hm bij 3 dam heeft een omtrek van:

Een rechthoek van 4 cm bij 8 cm heeft een omtrek van:



Een rechthoek van **4 m** bij **10 m** heeft een omtrek van:
 $4 + 4 + 10 + 10 = 28 \text{ m}$

Een rechthoek van **2 mm** bij **1 mm** heeft een omtrek van:
 $2 + 2 + 1 + 1 = 6 \text{ mm}$

Een rechthoek van **10 dam** bij **9 dam** heeft een omtrek van:
 $10 + 10 + 9 + 9 = 38 \text{ dam}$

Een rechthoek van **1 cm** bij **3 mm** is gelijk aan
een rechthoek van **10 mm** bij **3 mm** met omtrek:
 $10 + 10 + 3 + 3 = 26 \text{ mm}$

Een rechthoek van **2 m** bij **8 dam** is gelijk aan
een rechthoek van **2 m** bij **80 m** met omtrek:
 $2 + 2 + 80 + 80 = 164 \text{ m}$

Een rechthoek van **7 hm** bij **11 km** is gelijk aan
een rechthoek van **7 hm** bij **110 hm** met omtrek:
 $7 + 7 + 110 + 110 = 234 \text{ hm}$

Een rechthoek van **10 mm** bij **5 cm** is gelijk aan
een rechthoek van **10 mm** bij **50 mm** met omtrek:
 $10 + 10 + 50 + 50 = 120 \text{ mm}$

Een rechthoek van **5 km** bij **10 km** heeft een omtrek van:
 $5 + 5 + 10 + 10 = 30 \text{ km}$

Een rechthoek van **4 dam** bij **10 m** is gelijk aan
een rechthoek van **40 m** bij **10 m** met omtrek:
 $40 + 40 + 10 + 10 = 100 \text{ m}$

Een rechthoek van **3 cm** bij **10 mm** is gelijk aan
een rechthoek van **30 mm** bij **10 mm** met omtrek:
 $30 + 30 + 10 + 10 = 80 \text{ mm}$

Een rechthoek van **8 hm** bij **3 dam** is gelijk aan
een rechthoek van **80 dam** bij **3 dam** met omtrek:
 $80 + 80 + 3 + 3 = 166 \text{ dam}$

Een rechthoek van **4 cm** bij **8 cm** heeft een omtrek van:
 $4 + 4 + 8 + 8 = 24 \text{ cm}$

