

Een rechthoek van 7 mm bij 6 mm heeft een oppervlakte van:

Een rechthoek van 1 mm bij 1 mm heeft een oppervlakte van:

Een rechthoek van 5 m bij 12 m heeft een oppervlakte van:

Een rechthoek van 6 cm bij 9 dm heeft een oppervlakte van:

Een rechthoek van 7 m bij 12 dam heeft een oppervlakte van:

Een rechthoek van 9 m bij 12 m heeft een oppervlakte van:

Een rechthoek van 2 cm bij 7 mm heeft een oppervlakte van:

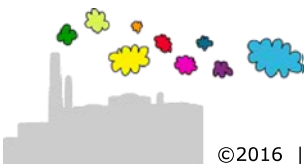
Een rechthoek van 5 mm bij 7 mm heeft een oppervlakte van:

Een rechthoek van 8 dm bij 7 cm heeft een oppervlakte van:

Een rechthoek van 8 hm bij 9 hm heeft een oppervlakte van:

Een rechthoek van 8 dam bij 9 hm heeft een oppervlakte van:

Een rechthoek van 10 m bij 6 m heeft een oppervlakte van:



Een rechthoek van 7 mm bij 6 mm heeft een oppervlakte van: 42 mm²

Een rechthoek van 1 mm bij 1 mm heeft een oppervlakte van: 1 mm²

Een rechthoek van 5 m bij 12 m heeft een oppervlakte van: 60 m²

Een rechthoek van 6 cm bij 9 dm is gelijk aan
een rechthoek van 6 cm bij 90 cm met oppervlakte: 540 cm²

Een rechthoek van 7 m bij 12 dam is gelijk aan
een rechthoek van 7 m bij 120 m met oppervlakte: 840 m²

Een rechthoek van 9 m bij 12 m heeft een oppervlakte van: 108 m²

Een rechthoek van 2 cm bij 7 mm is gelijk aan
een rechthoek van 20 mm bij 7 mm met oppervlakte: 140 mm²

Een rechthoek van 5 mm bij 7 mm heeft een oppervlakte van: 35 mm²

Een rechthoek van 8 dm bij 7 cm is gelijk aan
een rechthoek van 80 cm bij 7 cm met oppervlakte: 560 cm²

Een rechthoek van 8 hm bij 9 hm heeft een oppervlakte van: 72 hm²

Een rechthoek van 8 dam bij 9 hm is gelijk aan
een rechthoek van 8 dam bij 90 dam met oppervlakte: 720 dam²

Een rechthoek van 10 m bij 6 m heeft een oppervlakte van: 60 m²

