

Een rechthoek van 5 mm bij 9 mm heeft een oppervlakte van:

Een rechthoek van 6 cm bij 10 cm heeft een oppervlakte van:

Een rechthoek van 10 km bij 12 km heeft een oppervlakte van:

Een rechthoek van 1 cm bij 3 mm heeft een oppervlakte van:

Een rechthoek van 3 dam bij 11 dam heeft een oppervlakte van:

Een rechthoek van 2 dam bij 12 dam heeft een oppervlakte van:

Een rechthoek van 2 dam bij 1 dam heeft een oppervlakte van:

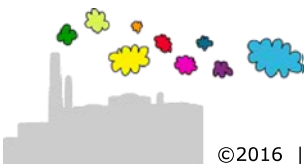
Een rechthoek van 4 cm bij 3 dm heeft een oppervlakte van:

Een rechthoek van 1 cm bij 4 cm heeft een oppervlakte van:

Een rechthoek van 8 dm bij 11 dm heeft een oppervlakte van:

Een rechthoek van 7 hm bij 12 km heeft een oppervlakte van:

Een rechthoek van 5 mm bij 12 cm heeft een oppervlakte van:



Een rechthoek van 5 mm bij 9 mm heeft een oppervlakte van: 45 mm²

Een rechthoek van 6 cm bij 10 cm heeft een oppervlakte van: 60 cm²

Een rechthoek van 10 km bij 12 km heeft een oppervlakte van: 120 km²

Een rechthoek van 1 cm bij 3 mm is gelijk aan
een rechthoek van 10 mm bij 3 mm met oppervlakte: 30 mm²

Een rechthoek van 3 dam bij 11 dam heeft een oppervlakte van: 33 dam²

Een rechthoek van 2 dam bij 12 dam heeft een oppervlakte van: 24 dam²

Een rechthoek van 2 dam bij 1 dam heeft een oppervlakte van: 2 dam²

Een rechthoek van 4 cm bij 3 dm is gelijk aan
een rechthoek van 4 cm bij 30 cm met oppervlakte: 120 cm²

Een rechthoek van 1 cm bij 4 cm heeft een oppervlakte van: 4 cm²

Een rechthoek van 8 dm bij 11 dm heeft een oppervlakte van: 88 dm²

Een rechthoek van 7 hm bij 12 km is gelijk aan
een rechthoek van 7 hm bij 120 hm met oppervlakte: 840 hm²

Een rechthoek van 5 mm bij 12 cm is gelijk aan
een rechthoek van 5 mm bij 120 mm met oppervlakte: 600 mm²

