

Een rechthoek van 9 mm bij 6 mm heeft een oppervlakte van:

Een rechthoek van 4 hm bij 6 hm heeft een oppervlakte van:

Een rechthoek van 3 km bij 3 km heeft een oppervlakte van:

Een rechthoek van 3 dm bij 2 cm heeft een oppervlakte van:

Een rechthoek van 12 dam bij 5 m heeft een oppervlakte van:

Een rechthoek van 4 dm bij 11 m heeft een oppervlakte van:

Een rechthoek van 1 cm bij 3 cm heeft een oppervlakte van:

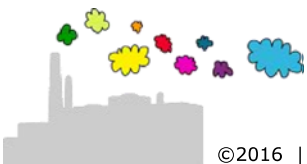
Een rechthoek van 3 dm bij 10 dm heeft een oppervlakte van:

Een rechthoek van 3 km bij 4 hm heeft een oppervlakte van:

Een rechthoek van 3 m bij 9 dam heeft een oppervlakte van:

Een rechthoek van 11 dam bij 11 hm heeft een oppervlakte van:

Een rechthoek van 12 dam bij 5 hm heeft een oppervlakte van:



Een rechthoek van 9 mm bij 6 mm heeft een oppervlakte van: 54 mm²

Een rechthoek van 4 hm bij 6 hm heeft een oppervlakte van: 24 hm²

Een rechthoek van 3 km bij 3 km heeft een oppervlakte van: 9 km²

Een rechthoek van 3 dm bij 2 cm is gelijk aan
een rechthoek van 30 cm bij 2 cm met oppervlakte: 60 cm²

Een rechthoek van 12 dam bij 5 m is gelijk aan
een rechthoek van 120 m bij 5 m met oppervlakte: 600 m²

Een rechthoek van 4 dm bij 11 m is gelijk aan
een rechthoek van 4 dm bij 110 dm met oppervlakte: 440 dm²

Een rechthoek van 1 cm bij 3 cm heeft een oppervlakte van: 3 cm²

Een rechthoek van 3 dm bij 10 dm heeft een oppervlakte van: 30 dm²

Een rechthoek van 3 km bij 4 hm is gelijk aan
een rechthoek van 30 hm bij 4 hm met oppervlakte: 120 hm²

Een rechthoek van 3 m bij 9 dam is gelijk aan
een rechthoek van 3 m bij 90 m met oppervlakte: 270 m²

Een rechthoek van 11 dam bij 11 hm is gelijk aan
een rechthoek van 11 dam bij 110 dam met oppervlakte: 1210 dam²

Een rechthoek van 12 dam bij 5 hm is gelijk aan
een rechthoek van 12 dam bij 50 dam met oppervlakte: 600 dam²

