

Een rechthoek van 4 dm bij 7 dm heeft een omtrek van:

Een rechthoek van 8 hm bij 10 hm heeft een omtrek van:

Een rechthoek van 4 m bij 11 m heeft een omtrek van:

Een rechthoek van 2 dam bij 12 hm heeft een omtrek van:

Een rechthoek van 5 mm bij 2 mm heeft een omtrek van:

Een rechthoek van 6 dm bij 9 cm heeft een omtrek van:

Een rechthoek van 7 dam bij 6 m heeft een omtrek van:

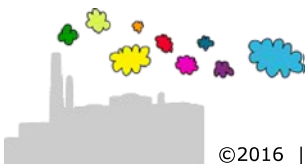
Een rechthoek van 3 dm bij 4 dm heeft een omtrek van:

Een rechthoek van 11 cm bij 3 cm heeft een omtrek van:

Een rechthoek van 4 cm bij 3 dm heeft een omtrek van:

Een rechthoek van 1 cm bij 11 mm heeft een omtrek van:

Een rechthoek van 6 mm bij 4 cm heeft een omtrek van:



Een rechthoek van **4 dm** bij **7 dm** heeft een omtrek van:
 $4 + 4 + 7 + 7 = 22 \text{ dm}$

Een rechthoek van **8 hm** bij **10 hm** heeft een omtrek van:
 $8 + 8 + 10 + 10 = 36 \text{ hm}$

Een rechthoek van **4 m** bij **11 m** heeft een omtrek van:
 $4 + 4 + 11 + 11 = 30 \text{ m}$

Een rechthoek van **2 dam** bij **12 hm** is gelijk aan
een rechthoek van **2 dam** bij **120 dam** met omtrek:
 $2 + 2 + 120 + 120 = 244 \text{ dam}$

Een rechthoek van **5 mm** bij **2 mm** heeft een omtrek van:
 $5 + 5 + 2 + 2 = 14 \text{ mm}$

Een rechthoek van **6 dm** bij **9 cm** is gelijk aan
een rechthoek van **60 cm** bij **9 cm** met omtrek:
 $60 + 60 + 9 + 9 = 138 \text{ cm}$

Een rechthoek van **7 dam** bij **6 m** is gelijk aan
een rechthoek van **70 m** bij **6 m** met omtrek:
 $70 + 70 + 6 + 6 = 152 \text{ m}$

Een rechthoek van **3 dm** bij **4 dm** heeft een omtrek van:
 $3 + 3 + 4 + 4 = 14 \text{ dm}$

Een rechthoek van **11 cm** bij **3 cm** heeft een omtrek van:
 $11 + 11 + 3 + 3 = 28 \text{ cm}$

Een rechthoek van **4 cm** bij **3 dm** is gelijk aan
een rechthoek van **4 cm** bij **30 cm** met omtrek:
 $4 + 4 + 30 + 30 = 68 \text{ cm}$

Een rechthoek van **1 cm** bij **11 mm** is gelijk aan
een rechthoek van **10 mm** bij **11 mm** met omtrek:
 $10 + 10 + 11 + 11 = 42 \text{ mm}$

Een rechthoek van **6 mm** bij **4 cm** is gelijk aan
een rechthoek van **6 mm** bij **40 mm** met omtrek:
 $6 + 6 + 40 + 40 = 92 \text{ mm}$

