

Een rechthoek van 5 dm bij 5 dm heeft een omtrek van:

Een rechthoek van 8 cm bij 9 cm heeft een omtrek van:

Een rechthoek van 2 dm bij 8 dm heeft een omtrek van:

Een rechthoek van 12 km bij 3 km heeft een omtrek van:

Een rechthoek van 5 hm bij 10 dam heeft een omtrek van:

Een rechthoek van 2 dam bij 5 m heeft een omtrek van:

Een rechthoek van 1 cm bij 7 mm heeft een omtrek van:

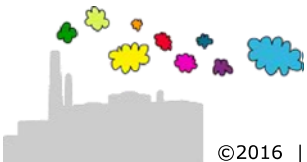
Een rechthoek van 9 hm bij 7 dam heeft een omtrek van:

Een rechthoek van 1 cm bij 6 cm heeft een omtrek van:

Een rechthoek van 3 dam bij 5 dam heeft een omtrek van:

Een rechthoek van 3 dm bij 10 m heeft een omtrek van:

Een rechthoek van 12 cm bij 3 mm heeft een omtrek van:



Een rechthoek van 5 dm bij 5 dm heeft een omtrek van:
 $5 + 5 + 5 + 5 = 20 \text{ dm}$

Een rechthoek van 8 cm bij 9 cm heeft een omtrek van:
 $8 + 8 + 9 + 9 = 34 \text{ cm}$

Een rechthoek van 2 dm bij 8 dm heeft een omtrek van:
 $2 + 2 + 8 + 8 = 20 \text{ dm}$

Een rechthoek van 12 km bij 3 km heeft een omtrek van:
 $12 + 12 + 3 + 3 = 30 \text{ km}$

Een rechthoek van 5 hm bij 10 dam is gelijk aan
een rechthoek van 50 dam bij 10 dam met omtrek:
 $50 + 50 + 10 + 10 = 120 \text{ dam}$

Een rechthoek van 2 dam bij 5 m is gelijk aan
een rechthoek van 20 m bij 5 m met omtrek:
 $20 + 20 + 5 + 5 = 50 \text{ m}$

Een rechthoek van 1 cm bij 7 mm is gelijk aan
een rechthoek van 10 mm bij 7 mm met omtrek:
 $10 + 10 + 7 + 7 = 34 \text{ mm}$

Een rechthoek van 9 hm bij 7 dam is gelijk aan
een rechthoek van 90 dam bij 7 dam met omtrek:
 $90 + 90 + 7 + 7 = 194 \text{ dam}$

Een rechthoek van 1 cm bij 6 cm heeft een omtrek van:
 $1 + 1 + 6 + 6 = 14 \text{ cm}$

Een rechthoek van 3 dam bij 5 dam heeft een omtrek van:
 $3 + 3 + 5 + 5 = 16 \text{ dam}$

Een rechthoek van 3 dm bij 10 m is gelijk aan
een rechthoek van 3 dm bij 100 dm met omtrek:
 $3 + 3 + 100 + 100 = 206 \text{ dm}$

Een rechthoek van 12 cm bij 3 mm is gelijk aan
een rechthoek van 120 mm bij 3 mm met omtrek:
 $120 + 120 + 3 + 3 = 246 \text{ mm}$

