

Een rechthoek van 4 dm bij 6 dm heeft een omtrek van:

Een rechthoek van 7 dm bij 1 dm heeft een omtrek van:

Een rechthoek van 9 mm bij 11 mm heeft een omtrek van:

Een rechthoek van 11 cm bij 4 mm heeft een omtrek van:

Een rechthoek van 7 dam bij 7 hm heeft een omtrek van:

Een rechthoek van 12 mm bij 6 cm heeft een omtrek van:

Een rechthoek van 2 dm bij 6 cm heeft een omtrek van:

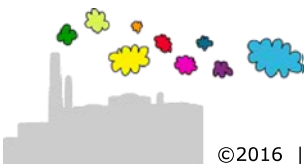
Een rechthoek van 8 km bij 3 hm heeft een omtrek van:

Een rechthoek van 4 km bij 4 km heeft een omtrek van:

Een rechthoek van 10 m bij 7 dam heeft een omtrek van:

Een rechthoek van 1 km bij 5 km heeft een omtrek van:

Een rechthoek van 5 hm bij 3 hm heeft een omtrek van:



Een rechthoek van **4 dm** bij **6 dm** heeft een omtrek van:
 $4 + 4 + 6 + 6 = 20 \text{ dm}$

Een rechthoek van **7 dm** bij **1 dm** heeft een omtrek van:
 $7 + 7 + 1 + 1 = 16 \text{ dm}$

Een rechthoek van **9 mm** bij **11 mm** heeft een omtrek van:
 $9 + 9 + 11 + 11 = 40 \text{ mm}$

Een rechthoek van **11 cm** bij **4 mm** is gelijk aan
een rechthoek van **110 mm** bij **4 mm** met omtrek:
 $110 + 110 + 4 + 4 = 228 \text{ mm}$

Een rechthoek van **7 dam** bij **7 hm** is gelijk aan
een rechthoek van **7 dam** bij **70 dam** met omtrek:
 $7 + 7 + 70 + 70 = 154 \text{ dam}$

Een rechthoek van **12 mm** bij **6 cm** is gelijk aan
een rechthoek van **12 mm** bij **60 mm** met omtrek:
 $12 + 12 + 60 + 60 = 144 \text{ mm}$

Een rechthoek van **2 dm** bij **6 cm** is gelijk aan
een rechthoek van **20 cm** bij **6 cm** met omtrek:
 $20 + 20 + 6 + 6 = 52 \text{ cm}$

Een rechthoek van **8 km** bij **3 hm** is gelijk aan
een rechthoek van **80 hm** bij **3 hm** met omtrek:
 $80 + 80 + 3 + 3 = 166 \text{ hm}$

Een rechthoek van **4 km** bij **4 km** heeft een omtrek van:
 $4 + 4 + 4 + 4 = 16 \text{ km}$

Een rechthoek van **10 m** bij **7 dam** is gelijk aan
een rechthoek van **10 m** bij **70 m** met omtrek:
 $10 + 10 + 70 + 70 = 160 \text{ m}$

Een rechthoek van **1 km** bij **5 km** heeft een omtrek van:
 $1 + 1 + 5 + 5 = 12 \text{ km}$

Een rechthoek van **5 hm** bij **3 hm** heeft een omtrek van:
 $5 + 5 + 3 + 3 = 16 \text{ hm}$

