

$3,9 \text{ mm} = \dots\dots\dots \text{ m}$

$8,88 \text{ mm} = \dots\dots\dots \text{ m}$

$4,6 \text{ mm} = \dots\dots\dots \text{ m}$

$12,61 \text{ mm} = \dots\dots\dots \text{ m}$

$9,45 \text{ mm} = \dots\dots\dots \text{ m}$

$2,6 \text{ mm} = \dots\dots\dots \text{ m}$

$3 \text{ m} = \dots\dots\dots \text{ mm}$

$61 \text{ m} = \dots\dots\dots \text{ mm}$

$9,5 \text{ m} = \dots\dots\dots \text{ mm}$

$80 \text{ m} = \dots\dots\dots \text{ mm}$

$5,9 \text{ cm} = \dots\dots\dots \text{ m}$

$8,1 \text{ m} = \dots\dots\dots \text{ cm}$

$5 \text{ mm} = \dots\dots\dots \text{ cm}$

$65,8 \text{ m} = \dots\dots\dots \text{ cm}$

$4 \text{ mm} = \dots\dots\dots \text{ cm}$

$10 \text{ cm} = \dots\dots\dots \text{ mm}$

$72,71 \text{ m} = \dots\dots\dots \text{ mm}$

$4,1 \text{ mm} = \dots\dots\dots \text{ cm}$

$8 \text{ mm} = \dots\dots\dots \text{ cm}$

$5 \text{ cm} = \dots\dots\dots \text{ mm}$

$69 \text{ m} = \dots\dots\dots \text{ mm}$

$8 \text{ cm} = \dots\dots\dots \text{ mm}$

$9 \text{ m} = \dots\dots\dots \text{ cm}$

$4 \text{ cm} = \dots\dots\dots \text{ mm}$

$56 \text{ m} = \dots\dots\dots \text{ cm}$

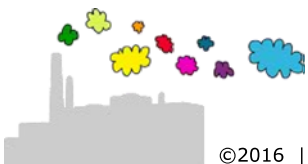
$3 \text{ cm} = \dots\dots\dots \text{ mm}$

$17 \text{ m} = \dots\dots\dots \text{ mm}$

$2 \text{ m} = \dots\dots\dots \text{ mm}$

$53 \text{ mm} = \dots\dots\dots \text{ m}$

$92,6 \text{ cm} = \dots\dots\dots \text{ m}$



$$3,9 \text{ mm} = 0,0039 \text{ m}$$

$$8,88 \text{ mm} = 0,00888 \text{ m}$$

$$4,6 \text{ mm} = 0,0046 \text{ m}$$

$$12,61 \text{ mm} = 0,01261 \text{ m}$$

$$9,45 \text{ mm} = 0,00945 \text{ m}$$

$$2,6 \text{ mm} = 0,0026 \text{ m}$$

$$3 \text{ m} = 3000 \text{ mm}$$

$$61 \text{ m} = 61000 \text{ mm}$$

$$9,5 \text{ m} = 9500 \text{ mm}$$

$$80 \text{ m} = 80000 \text{ mm}$$

$$5,9 \text{ cm} = 0,059 \text{ m}$$

$$8,1 \text{ m} = 810 \text{ cm}$$

$$5 \text{ mm} = 0,5 \text{ cm}$$

$$65,8 \text{ m} = 6580 \text{ cm}$$

$$4 \text{ mm} = 0,4 \text{ cm}$$

$$10 \text{ cm} = 100 \text{ mm}$$

$$72,71 \text{ m} = 72710 \text{ mm}$$

$$4,1 \text{ mm} = 0,41 \text{ cm}$$

$$8 \text{ mm} = 0,8 \text{ cm}$$

$$5 \text{ cm} = 50 \text{ mm}$$

$$69 \text{ m} = 69000 \text{ mm}$$

$$8 \text{ cm} = 80 \text{ mm}$$

$$9 \text{ m} = 900 \text{ cm}$$

$$4 \text{ cm} = 40 \text{ mm}$$

$$56 \text{ m} = 5600 \text{ cm}$$

$$3 \text{ cm} = 30 \text{ mm}$$

$$17 \text{ m} = 17000 \text{ mm}$$

$$2 \text{ m} = 2000 \text{ mm}$$

$$53 \text{ mm} = 0,053 \text{ m}$$

$$92,6 \text{ cm} = 0,926 \text{ m}$$

