

$88 \text{ mm} = \dots\dots\dots \text{ cm}$

$61,97 \text{ mm} = \dots\dots\dots \text{ cm}$

$9,6 \text{ mm} = \dots\dots\dots \text{ cm}$

$73,7 \text{ cm} = \dots\dots\dots \text{ mm}$

$0 \text{ cm} = \dots\dots\dots \text{ mm}$

$8 \text{ mm} = \dots\dots\dots \text{ cm}$

$4,81 \text{ mm} = \dots\dots\dots \text{ cm}$

$20 \text{ mm} = \dots\dots\dots \text{ cm}$

$76 \text{ cm} = \dots\dots\dots \text{ mm}$

$7 \text{ mm} = \dots\dots\dots \text{ cm}$

$93 \text{ cm} = \dots\dots\dots \text{ mm}$

$0 \text{ cm} = \dots\dots\dots \text{ mm}$

$66,3 \text{ mm} = \dots\dots\dots \text{ cm}$

$6 \text{ mm} = \dots\dots\dots \text{ cm}$

$5 \text{ cm} = \dots\dots\dots \text{ mm}$

$29 \text{ cm} = \dots\dots\dots \text{ mm}$

$47,96 \text{ cm} = \dots\dots\dots \text{ mm}$

$52 \text{ mm} = \dots\dots\dots \text{ cm}$

$4 \text{ mm} = \dots\dots\dots \text{ cm}$

$18 \text{ mm} = \dots\dots\dots \text{ cm}$

$0,4 \text{ mm} = \dots\dots\dots \text{ cm}$

$8 \text{ cm} = \dots\dots\dots \text{ mm}$

$4,3 \text{ mm} = \dots\dots\dots \text{ cm}$

$7 \text{ cm} = \dots\dots\dots \text{ mm}$

$20 \text{ mm} = \dots\dots\dots \text{ cm}$

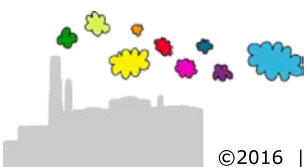
$3,5 \text{ cm} = \dots\dots\dots \text{ mm}$

$6 \text{ mm} = \dots\dots\dots \text{ cm}$

$2 \text{ mm} = \dots\dots\dots \text{ cm}$

$15 \text{ cm} = \dots\dots\dots \text{ mm}$

$72 \text{ mm} = \dots\dots\dots \text{ cm}$



$88 \text{ mm} = 8,8 \text{ cm}$

$61,97 \text{ mm} = 6,197 \text{ cm}$

$9,6 \text{ mm} = 0,96 \text{ cm}$

$73,7 \text{ cm} = 737 \text{ mm}$

$0 \text{ cm} = 0 \text{ mm}$

$8 \text{ mm} = 0,8 \text{ cm}$

$4,81 \text{ mm} = 0,481 \text{ cm}$

$20 \text{ mm} = 2 \text{ cm}$

$76 \text{ cm} = 760 \text{ mm}$

$7 \text{ mm} = 0,7 \text{ cm}$

$93 \text{ cm} = 930 \text{ mm}$

$0 \text{ cm} = 0 \text{ mm}$

$66,3 \text{ mm} = 6,63 \text{ cm}$

$6 \text{ mm} = 0,6 \text{ cm}$

$5 \text{ cm} = 50 \text{ mm}$

$29 \text{ cm} = 290 \text{ mm}$

$47,96 \text{ cm} = 479,6 \text{ mm}$

$52 \text{ mm} = 5,2 \text{ cm}$

$4 \text{ mm} = 0,4 \text{ cm}$

$18 \text{ mm} = 1,8 \text{ cm}$

$0,4 \text{ mm} = 0,04 \text{ cm}$

$8 \text{ cm} = 80 \text{ mm}$

$4,3 \text{ mm} = 0,43 \text{ cm}$

$7 \text{ cm} = 70 \text{ mm}$

$20 \text{ mm} = 2 \text{ cm}$

$3,5 \text{ cm} = 35 \text{ mm}$

$6 \text{ mm} = 0,6 \text{ cm}$

$2 \text{ mm} = 0,2 \text{ cm}$

$15 \text{ cm} = 150 \text{ mm}$

$72 \text{ mm} = 7,2 \text{ cm}$

