

$7 \text{ mm} = \dots\dots\dots \text{ cm}$

$7 \text{ cm} = \dots\dots\dots \text{ mm}$

$7,9 \text{ mm} = \dots\dots\dots \text{ cm}$

$3,8 \text{ cm} = \dots\dots\dots \text{ mm}$

$0,9 \text{ mm} = \dots\dots\dots \text{ cm}$

$89 \text{ cm} = \dots\dots\dots \text{ mm}$

$10 \text{ cm} = \dots\dots\dots \text{ mm}$

$0 \text{ cm} = \dots\dots\dots \text{ mm}$

$63 \text{ cm} = \dots\dots\dots \text{ mm}$

$2,3 \text{ cm} = \dots\dots\dots \text{ mm}$

$85 \text{ cm} = \dots\dots\dots \text{ mm}$

$8,64 \text{ cm} = \dots\dots\dots \text{ mm}$

$9 \text{ mm} = \dots\dots\dots \text{ cm}$

$1 \text{ cm} = \dots\dots\dots \text{ mm}$

$4,77 \text{ mm} = \dots\dots\dots \text{ cm}$

$0,04 \text{ mm} = \dots\dots\dots \text{ cm}$

$47,41 \text{ mm} = \dots\dots\dots \text{ cm}$

$7,43 \text{ mm} = \dots\dots\dots \text{ cm}$

$92,7 \text{ mm} = \dots\dots\dots \text{ cm}$

$6 \text{ cm} = \dots\dots\dots \text{ mm}$

$4 \text{ mm} = \dots\dots\dots \text{ cm}$

$3,25 \text{ mm} = \dots\dots\dots \text{ cm}$

$1 \text{ mm} = \dots\dots\dots \text{ cm}$

$47,55 \text{ cm} = \dots\dots\dots \text{ mm}$

$0,28 \text{ mm} = \dots\dots\dots \text{ cm}$

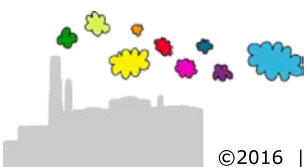
$21,8 \text{ mm} = \dots\dots\dots \text{ cm}$

$7 \text{ cm} = \dots\dots\dots \text{ mm}$

$52 \text{ cm} = \dots\dots\dots \text{ mm}$

$42,67 \text{ cm} = \dots\dots\dots \text{ mm}$

$4,09 \text{ cm} = \dots\dots\dots \text{ mm}$



$$7 \text{ mm} = 0,7 \text{ cm}$$

$$7 \text{ cm} = 70 \text{ mm}$$

$$7,9 \text{ mm} = 0,79 \text{ cm}$$

$$3,8 \text{ cm} = 38 \text{ mm}$$

$$0,9 \text{ mm} = 0,09 \text{ cm}$$

$$89 \text{ cm} = 890 \text{ mm}$$

$$10 \text{ cm} = 100 \text{ mm}$$

$$0 \text{ cm} = 0 \text{ mm}$$

$$63 \text{ cm} = 630 \text{ mm}$$

$$2,3 \text{ cm} = 23 \text{ mm}$$

$$85 \text{ cm} = 850 \text{ mm}$$

$$8,64 \text{ cm} = 86,4 \text{ mm}$$

$$9 \text{ mm} = 0,9 \text{ cm}$$

$$1 \text{ cm} = 10 \text{ mm}$$

$$4,77 \text{ mm} = 0,477 \text{ cm}$$

$$0,04 \text{ mm} = 0,004 \text{ cm}$$

$$47,41 \text{ mm} = 4,741 \text{ cm}$$

$$7,43 \text{ mm} = 0,743 \text{ cm}$$

$$92,7 \text{ mm} = 9,27 \text{ cm}$$

$$6 \text{ cm} = 60 \text{ mm}$$

$$4 \text{ mm} = 0,4 \text{ cm}$$

$$3,25 \text{ mm} = 0,325 \text{ cm}$$

$$1 \text{ mm} = 0,1 \text{ cm}$$

$$47,55 \text{ cm} = 475,5 \text{ mm}$$

$$0,28 \text{ mm} = 0,028 \text{ cm}$$

$$21,8 \text{ mm} = 2,18 \text{ cm}$$

$$7 \text{ cm} = 70 \text{ mm}$$

$$52 \text{ cm} = 520 \text{ mm}$$

$$42,67 \text{ cm} = 426,7 \text{ mm}$$

$$4,09 \text{ cm} = 40,9 \text{ mm}$$

