

Extra werkblad bij het leerwerkboek "Breuken voor groep 5 en 6"
van De Sommenfabriek.

§ 7 | een breuk schrijven als een gemengde breuk

$$\frac{46}{8} =$$

$$\frac{14}{4} =$$

$$\frac{22}{4} =$$

$$\frac{13}{5} =$$

$$\frac{41}{9} =$$

$$\frac{61}{10} =$$

$$\frac{37}{5} =$$

$$\frac{39}{9} =$$

$$\frac{11}{4} =$$

$$\frac{20}{3} =$$

$$\frac{7}{2} =$$

$$\frac{210}{100} =$$

$$\frac{49}{9} =$$

$$\frac{11}{3} =$$

$$\frac{63}{11} =$$

$$\frac{47}{8} =$$

$$\frac{404}{100} =$$

$$\frac{15}{4} =$$

$$\frac{21}{8} =$$

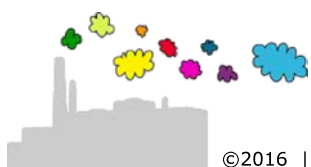
$$\frac{102}{100} =$$

$$\frac{508}{100} =$$

$$\frac{28}{9} =$$

$$\frac{38}{7} =$$

$$\frac{207}{100} =$$



Extra werkblad bij het leerwerkboek "Breuken voor groep 5 en 6"
van De Sommenfabriek.

§ 7 | een breuk schrijven als een gemengde breuk

$$\frac{46}{8} = 5\frac{6}{8} = 5\frac{3}{4}$$

$$\frac{49}{9} = 5\frac{4}{9}$$

$$\frac{14}{4} = 3\frac{2}{4} = 3\frac{1}{2}$$

$$\frac{11}{3} = 3\frac{2}{3}$$

$$\frac{22}{4} = 5\frac{2}{4} = 5\frac{1}{2}$$

$$\frac{63}{11} = 5\frac{8}{11}$$

$$\frac{13}{5} = 2\frac{3}{5}$$

$$\frac{47}{8} = 5\frac{7}{8}$$

$$\frac{41}{9} = 4\frac{5}{9}$$

$$\frac{404}{100} = 4\frac{4}{100} = 4\frac{1}{25}$$

$$\frac{61}{10} = 6\frac{1}{10}$$

$$\frac{15}{4} = 3\frac{3}{4}$$

$$\frac{37}{5} = 7\frac{2}{5}$$

$$\frac{21}{8} = 2\frac{5}{8}$$

$$\frac{39}{9} = 4\frac{3}{9} = 4\frac{1}{3}$$

$$\frac{102}{100} = 1\frac{2}{100} = 1\frac{1}{50}$$

$$\frac{11}{4} = 2\frac{3}{4}$$

$$\frac{508}{100} = 5\frac{8}{100} = 5\frac{2}{25}$$

$$\frac{20}{3} = 6\frac{2}{3}$$

$$\frac{28}{9} = 3\frac{1}{9}$$

$$\frac{7}{2} = 3\frac{1}{2}$$

$$\frac{38}{7} = 5\frac{3}{7}$$

$$\frac{210}{100} = 2\frac{10}{100} = 2\frac{1}{10}$$

$$\frac{207}{100} = 2\frac{7}{100}$$

