

Extra werkblad bij het leerwerkboek "Breuken voor groep 5 en 6"
van De Sommenfabriek.

§ 7 | een breuk schrijven als een gemengde breuk

$$\frac{28}{11} =$$

$$\frac{17}{6} =$$

$$\frac{27}{6} =$$

$$\frac{24}{11} =$$

$$\frac{23}{7} =$$

$$\frac{41}{9} =$$

$$\frac{27}{7} =$$

$$\frac{40}{9} =$$

$$\frac{20}{11} =$$

$$\frac{204}{100} =$$

$$\frac{19}{4} =$$

$$\frac{47}{8} =$$

$$\frac{16}{3} =$$

$$\frac{16}{11} =$$

$$\frac{409}{100} =$$

$$\frac{27}{4} =$$

$$\frac{22}{5} =$$

$$\frac{38}{9} =$$

$$\frac{31}{5} =$$

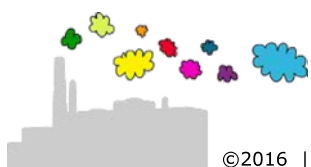
$$\frac{309}{100} =$$

$$\frac{19}{3} =$$

$$\frac{3009}{1000} =$$

$$\frac{22}{4} =$$

$$\frac{39}{11} =$$



Extra werkblad bij het leerwerkboek "Breuken voor groep 5 en 6"
van De Sommenfabriek.

§ 7 | een breuk schrijven als een gemengde breuk

$$\frac{28}{11} = 2\frac{6}{11}$$

$$\frac{16}{3} = 5\frac{1}{3}$$

$$\frac{17}{6} = 2\frac{5}{6}$$

$$\frac{16}{11} = 1\frac{5}{11}$$

$$\frac{27}{6} = 4\frac{3}{6} = 4\frac{1}{2}$$

$$\frac{409}{100} = 4\frac{9}{100}$$

$$\frac{24}{11} = 2\frac{2}{11}$$

$$\frac{27}{4} = 6\frac{3}{4}$$

$$\frac{23}{7} = 3\frac{2}{7}$$

$$\frac{22}{5} = 4\frac{2}{5}$$

$$\frac{41}{9} = 4\frac{5}{9}$$

$$\frac{38}{9} = 4\frac{2}{9}$$

$$\frac{27}{7} = 3\frac{6}{7}$$

$$\frac{31}{5} = 6\frac{1}{5}$$

$$\frac{40}{9} = 4\frac{4}{9}$$

$$\frac{309}{100} = 3\frac{9}{100}$$

$$\frac{20}{11} = 1\frac{9}{11}$$

$$\frac{19}{3} = 6\frac{1}{3}$$

$$\frac{204}{100} = 2\frac{4}{100} = 2\frac{1}{25}$$

$$\frac{3009}{1000} = 3\frac{9}{1000}$$

$$\frac{19}{4} = 4\frac{3}{4}$$

$$\frac{22}{4} = 5\frac{2}{4} = 5\frac{1}{2}$$

$$\frac{47}{8} = 5\frac{7}{8}$$

$$\frac{39}{11} = 3\frac{6}{11}$$

