

Extra werkblad bij het **leerwerkboek "Procenten en verhoudingen voor groep 7 en 8"**
van De Sommenfabriek.

§ 7 | Twee breuken dezelfde noemer geven

$$\frac{3}{4} \text{ en } \frac{4}{9}$$

$$\frac{4}{11} \text{ en } \frac{5}{9}$$

$$\frac{3}{100} \text{ en } \frac{1}{5}$$

$$\frac{4}{8} \text{ en } \frac{3}{4}$$

$$\frac{5}{9} \text{ en } \frac{1}{2}$$

$$\frac{1}{3} \text{ en } \frac{4}{7}$$

$$\frac{1}{100} \text{ en } \frac{3}{4}$$

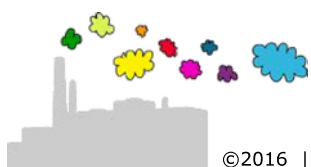
$$\frac{1}{6} \text{ en } \frac{5}{100}$$

$$\frac{2}{5} \text{ en } \frac{5}{6}$$

$$\frac{1}{3} \text{ en } \frac{3}{4}$$

$$\frac{1}{4} \text{ en } \frac{3}{8}$$

$$\frac{5}{8} \text{ en } \frac{3}{4}$$



Extra werkblad bij het leerwerkboek "Procenten en verhoudingen voor groep 7 en 8" van De Sommenfabriek.

§ 7 | Twee breuken dezelfde noemer geven

$$\frac{3}{4} \text{ en } \frac{4}{9}$$

$$\frac{27}{36} \text{ en } \frac{16}{36}$$

$$\frac{4}{11} \text{ en } \frac{5}{9}$$

$$\frac{36}{99} \text{ en } \frac{55}{99}$$

$$\frac{3}{100} \text{ en } \frac{1}{5}$$

$$\frac{3}{100} \text{ en } \frac{20}{100}$$

$$\frac{4}{8} \text{ en } \frac{3}{4}$$

$$\frac{4}{8} \text{ en } \frac{6}{8}$$

$$\frac{5}{9} \text{ en } \frac{1}{2}$$

$$\frac{10}{18} \text{ en } \frac{9}{18}$$

$$\frac{1}{3} \text{ en } \frac{4}{7}$$

$$\frac{7}{21} \text{ en } \frac{12}{21}$$

$$\frac{1}{100} \text{ en } \frac{3}{4}$$

$$\frac{1}{100} \text{ en } \frac{75}{100}$$

$$\frac{1}{6} \text{ en } \frac{5}{100}$$

$$\frac{50}{300} \text{ en } \frac{15}{300}$$

$$\frac{2}{5} \text{ en } \frac{5}{6}$$

$$\frac{12}{30} \text{ en } \frac{25}{30}$$

$$\frac{1}{3} \text{ en } \frac{3}{4}$$

$$\frac{4}{12} \text{ en } \frac{9}{12}$$

$$\frac{1}{4} \text{ en } \frac{3}{8}$$

$$\frac{2}{8} \text{ en } \frac{3}{8}$$

$$\frac{5}{8} \text{ en } \frac{3}{4}$$

$$\frac{5}{8} \text{ en } \frac{6}{8}$$

