

Extra werkblad bij het **leerwerkboek "Procenten en verhoudingen voor groep 7 en 8"**
van De Sommenfabriek.

§ 17 | Hoe bereken je een verhouding

$$56 : 63 = 8 : \text{---}$$

$$2 : 18 = 1 : \text{---}$$

$$9 : 7 = 45 : \text{---}$$

$$32 : 40 = \text{---} : 5$$

$$24 : 60 = 4 : \text{---}$$

$$3 : 3 = \text{---} : 1$$

$$9 : 4 = 90 : \text{---}$$

$$7 : 2 = 42 : \text{---}$$

$$18 : 16 = 9 : \text{---}$$

$$28 : 36 = \text{---} : 9$$

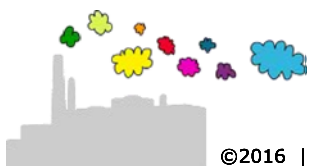
$$49 : 63 = 7 : \text{---}$$

$$8 : 1 = 24 : \text{---}$$

$$63 : 49 = \text{---} : 7$$

$$3 : 7 = \text{---} : 28$$

$$18 : 63 = 2 : \text{---}$$



Extra werkblad bij het **leerwerkboek "Procenten en verhoudingen voor groep 7 en 8"**
van De Sommenfabriek.

§ 17 | Hoe bereken je een verhouding

$$56 : 63 = 8 : 9 \quad (\text{delen door } 7)$$

$$2 : 18 = 1 : 9 \quad (\text{delen door } 2)$$

$$9 : 7 = 45 : 35 \quad (\text{vermenigvuldigen met } 5)$$

$$32 : 40 = 4 : 5 \quad (\text{delen door } 8)$$

$$24 : 60 = 4 : 10 \quad (\text{delen door } 6)$$

$$3 : 3 = 1 : 1 \quad (\text{delen door } 3)$$

$$9 : 4 = 90 : 40 \quad (\text{vermenigvuldigen met } 10)$$

$$7 : 2 = 42 : 12 \quad (\text{vermenigvuldigen met } 6)$$

$$18 : 16 = 9 : 8 \quad (\text{delen door } 2)$$

$$28 : 36 = 7 : 9 \quad (\text{delen door } 4)$$

$$49 : 63 = 7 : 9 \quad (\text{delen door } 7)$$

$$8 : 1 = 24 : 3 \quad (\text{vermenigvuldigen met } 3)$$

$$63 : 49 = 9 : 7 \quad (\text{delen door } 7)$$

$$3 : 7 = 12 : 28 \quad (\text{vermenigvuldigen met } 4)$$

$$18 : 63 = 2 : 7 \quad (\text{delen door } 9)$$

