

Extra werkblad bij het **leerwerkboek "Procenten en verhoudingen voor groep 7 en 8"**
van De Sommenfabriek.

§ 17 | Hoe bereken je een verhouding

$$4 : 3 = \text{----} : 18$$

$$20 : 40 = \text{----} : 10$$

$$28 : 40 = 7 : \text{----}$$

$$36 : 6 = \text{----} : 1$$

$$6 : 20 = 3 : \text{----}$$

$$48 : 36 = \text{----} : 6$$

$$40 : 64 = \text{----} : 8$$

$$1 : 3 = 4 : \text{----}$$

$$48 : 60 = 8 : \text{----}$$

$$27 : 21 = 9 : \text{----}$$

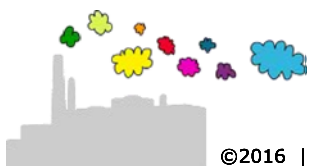
$$10 : 4 = 60 : \text{----}$$

$$40 : 16 = 10 : \text{----}$$

$$18 : 54 = \text{----} : 6$$

$$72 : 63 = 8 : \text{----}$$

$$9 : 12 = \text{----} : 4$$



Extra werkblad bij het **leerwerkboek "Procenten en verhoudingen voor groep 7 en 8"**
van De Sommenfabriek.

§ 17 | Hoe bereken je een verhouding

$$4 : 3 = 24 : 18 \quad (\text{vermenigvuldigen met } 6)$$

$$20 : 40 = 5 : 10 \quad (\text{delen door } 4)$$

$$28 : 40 = 7 : 10 \quad (\text{delen door } 4)$$

$$36 : 6 = 6 : 1 \quad (\text{delen door } 6)$$

$$6 : 20 = 3 : 10 \quad (\text{delen door } 2)$$

$$48 : 36 = 8 : 6 \quad (\text{delen door } 6)$$

$$40 : 64 = 5 : 8 \quad (\text{delen door } 8)$$

$$1 : 3 = 4 : 12 \quad (\text{vermenigvuldigen met } 4)$$

$$48 : 60 = 8 : 10 \quad (\text{delen door } 6)$$

$$27 : 21 = 9 : 7 \quad (\text{delen door } 3)$$

$$10 : 4 = 60 : 24 \quad (\text{vermenigvuldigen met } 6)$$

$$40 : 16 = 10 : 4 \quad (\text{delen door } 4)$$

$$18 : 54 = 2 : 6 \quad (\text{delen door } 9)$$

$$72 : 63 = 8 : 7 \quad (\text{delen door } 9)$$

$$9 : 12 = 3 : 4 \quad (\text{delen door } 3)$$

