

Een balk met zijden van 1 cm , 4 mm en 3 mm heeft een inhoud van:

Een doos met zijden van 4 dam , 3 m en 1 m heeft een inhoud van:

Een doos met zijden van 3 m , 5 dm en 5 dm heeft een inhoud van:

Een balk met zijden van 4 dam , 4 m en 4 m heeft een inhoud van:

Een doos met zijden van 3 hm , 1 hm en 1 dam heeft een inhoud van:

Een doos met zijden van 1 cm , 4 cm en 1 dm heeft een inhoud van:

Een balk met zijden van 2 dm , 4 m en 4 dm heeft een inhoud van:

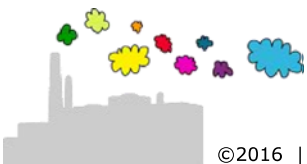
Een doos met zijden van 6 mm , 4 mm en 5 cm heeft een inhoud van:

Een doos met zijden van 5 dam , 2 hm en 3 dam heeft een inhoud van:

Een balk met zijden van 5 hm , 6 hm en 2 km heeft een inhoud van:

Een doos met zijden van 2 km , 3 km en 2 hm heeft een inhoud van:

Een doos met zijden van 4 hm , 2 km en 3 hm heeft een inhoud van:



Een balk met zijden **1 cm** , **4 mm** en **3 mm** is gelijk aan:  
een balk met zijden **10 mm** , **4 mm** en **3 mm** heeft een inhoud van: **120 mm<sup>3</sup>**

Een doos met zijden **4 dam** , **3 m** en **1 m** is gelijk aan:  
een doos met zijden **40 m** , **3 m** en **1 m** heeft een inhoud van: **120 m<sup>3</sup>**

Een doos met zijden **3 m** , **5 dm** en **5 dm** is gelijk aan:  
een doos met zijden **30 dm** , **5 dm** en **5 dm** heeft een inhoud van: **750 dm<sup>3</sup>**

Een balk met zijden **4 dam** , **4 m** en **4 m** is gelijk aan:  
een balk met zijden **40 m** , **4 m** en **4 m** heeft een inhoud van: **640 m<sup>3</sup>**

Een doos met zijden **3 hm** , **1 hm** en **1 dam** is gelijk aan:  
een doos met zijden **3 hm** , **1 hm** en **0,1 hm** heeft een inhoud van: **0,3 hm<sup>3</sup>**

Een doos met zijden **1 cm** , **4 cm** en **1 dm** is gelijk aan:  
een doos met zijden **1 cm** , **4 cm** en **10 cm** heeft een inhoud van: **40 cm<sup>3</sup>**

Een balk met zijden **2 dm** , **4 m** en **4 dm** is gelijk aan:  
een balk met zijden **2 dm** , **40 dm** en **4 dm** heeft een inhoud van: **320 dm<sup>3</sup>**

Een doos met zijden **6 mm** , **4 mm** en **5 cm** is gelijk aan:  
een doos met zijden **6 mm** , **4 mm** en **50 mm** heeft een inhoud van: **1200 mm<sup>3</sup>**

Een doos met zijden **5 dam** , **2 hm** en **3 dam** is gelijk aan:  
een doos met zijden **5 dam** , **20 dam** en **3 dam** heeft een inhoud van: **300 dam<sup>3</sup>**

Een balk met zijden **5 hm** , **6 hm** en **2 km** is gelijk aan:  
een balk met zijden **5 hm** , **6 hm** en **20 hm** heeft een inhoud van: **600 hm<sup>3</sup>**

Een doos met zijden **2 km** , **3 km** en **2 hm** is gelijk aan:  
een doos met zijden **2 km** , **3 km** en **0,2 km** heeft een inhoud van: **1,2 km<sup>3</sup>**

Een doos met zijden **4 hm** , **2 km** en **3 hm** is gelijk aan:  
een doos met zijden **4 hm** , **20 hm** en **3 hm** heeft een inhoud van: **240 hm<sup>3</sup>**

