

Een rechthoek van 12 hm bij 2 hm heeft een oppervlakte van:

Een rechthoek van 11 hm bij 5 hm heeft een oppervlakte van:

Een rechthoek van 3 cm bij 10 cm heeft een oppervlakte van:

Een rechthoek van 9 km bij 4 hm heeft een oppervlakte van:

Een rechthoek van 3 cm bij 4 dm heeft een oppervlakte van:

Een rechthoek van 2 dm bij 7 m heeft een oppervlakte van:

Een rechthoek van 12 m bij 6 dm heeft een oppervlakte van:

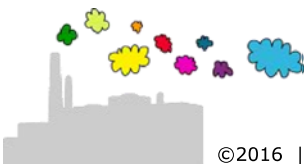
Een rechthoek van 5 dm bij 12 cm heeft een oppervlakte van:

Een rechthoek van 7 hm bij 5 km heeft een oppervlakte van:

Een rechthoek van 8 km bij 4 km heeft een oppervlakte van:

Een rechthoek van 10 dm bij 3 cm heeft een oppervlakte van:

Een rechthoek van 11 m bij 1 m heeft een oppervlakte van:



Een rechthoek van **12 hm** bij **2 hm** heeft een oppervlakte van: **24 hm²**

Een rechthoek van **11 hm** bij **5 hm** heeft een oppervlakte van: **55 hm²**

Een rechthoek van **3 cm** bij **10 cm** heeft een oppervlakte van: **30 cm²**

Een rechthoek van **9 km** bij **4 hm** is gelijk aan
een rechthoek van **90 hm** bij **4 hm** met oppervlakte: **360 hm²**

Een rechthoek van **3 cm** bij **4 dm** is gelijk aan
een rechthoek van **3 cm** bij **40 cm** met oppervlakte: **120 cm²**

Een rechthoek van **2 dm** bij **7 m** is gelijk aan
een rechthoek van **2 dm** bij **70 dm** met oppervlakte: **140 dm²**

Een rechthoek van **12 m** bij **6 dm** is gelijk aan
een rechthoek van **120 dm** bij **6 dm** met oppervlakte: **720 dm²**

Een rechthoek van **5 dm** bij **12 cm** is gelijk aan
een rechthoek van **50 cm** bij **12 cm** met oppervlakte: **600 cm²**

Een rechthoek van **7 hm** bij **5 km** is gelijk aan
een rechthoek van **7 hm** bij **50 hm** met oppervlakte: **350 hm²**

Een rechthoek van **8 km** bij **4 km** heeft een oppervlakte van: **32 km²**

Een rechthoek van **10 dm** bij **3 cm** is gelijk aan
een rechthoek van **100 cm** bij **3 cm** met oppervlakte: **300 cm²**

Een rechthoek van **11 m** bij **1 m** heeft een oppervlakte van: **11 m²**

