

Een rechthoek van 1 mm bij 7 mm heeft een oppervlakte van:

Een rechthoek van 11 hm bij 11 hm heeft een oppervlakte van:

Een rechthoek van 4 m bij 7 m heeft een oppervlakte van:

Een rechthoek van 2 hm bij 8 hm heeft een oppervlakte van:

Een rechthoek van 1 cm bij 4 mm heeft een oppervlakte van:

Een rechthoek van 2 mm bij 9 mm heeft een oppervlakte van:

Een rechthoek van 11 km bij 9 hm heeft een oppervlakte van:

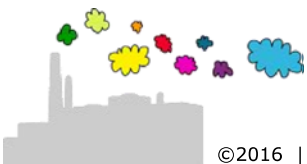
Een rechthoek van 10 km bij 4 km heeft een oppervlakte van:

Een rechthoek van 6 dm bij 11 m heeft een oppervlakte van:

Een rechthoek van 4 dm bij 9 m heeft een oppervlakte van:

Een rechthoek van 8 dm bij 2 dm heeft een oppervlakte van:

Een rechthoek van 9 m bij 9 dm heeft een oppervlakte van:



Een rechthoek van 1 mm bij 7 mm heeft een oppervlakte van: 7 mm²

Een rechthoek van 11 hm bij 11 hm heeft een oppervlakte van: 121 hm²

Een rechthoek van 4 m bij 7 m heeft een oppervlakte van: 28 m²

Een rechthoek van 2 hm bij 8 hm heeft een oppervlakte van: 16 hm²

Een rechthoek van 1 cm bij 4 mm is gelijk aan
een rechthoek van 10 mm bij 4 mm met oppervlakte: 40 mm²

Een rechthoek van 2 mm bij 9 mm heeft een oppervlakte van: 18 mm²

Een rechthoek van 11 km bij 9 hm is gelijk aan
een rechthoek van 110 hm bij 9 hm met oppervlakte: 990 hm²

Een rechthoek van 10 km bij 4 km heeft een oppervlakte van: 40 km²

Een rechthoek van 6 dm bij 11 m is gelijk aan
een rechthoek van 6 dm bij 110 dm met oppervlakte: 660 dm²

Een rechthoek van 4 dm bij 9 m is gelijk aan
een rechthoek van 4 dm bij 90 dm met oppervlakte: 360 dm²

Een rechthoek van 8 dm bij 2 dm heeft een oppervlakte van: 16 dm²

Een rechthoek van 9 m bij 9 dm is gelijk aan
een rechthoek van 90 dm bij 9 dm met oppervlakte: 810 dm²

