

Een rechthoek van 8 cm bij 6 cm heeft een omtrek van:

Een rechthoek van 4 km bij 6 km heeft een omtrek van:

Een rechthoek van 1 hm bij 6 hm heeft een omtrek van:

Een rechthoek van 7 dam bij 10 hm heeft een omtrek van:

Een rechthoek van 3 dm bij 6 cm heeft een omtrek van:

Een rechthoek van 7 m bij 4 dam heeft een omtrek van:

Een rechthoek van 2 hm bij 6 hm heeft een omtrek van:

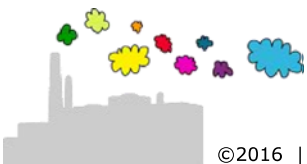
Een rechthoek van 4 hm bij 10 km heeft een omtrek van:

Een rechthoek van 1 mm bij 2 mm heeft een omtrek van:

Een rechthoek van 2 cm bij 4 cm heeft een omtrek van:

Een rechthoek van 12 km bij 10 hm heeft een omtrek van:

Een rechthoek van 5 dm bij 9 dm heeft een omtrek van:



Een rechthoek van **8 cm** bij **6 cm** heeft een omtrek van:
 $8 + 8 + 6 + 6 = 28 \text{ cm}$

Een rechthoek van **4 km** bij **6 km** heeft een omtrek van:
 $4 + 4 + 6 + 6 = 20 \text{ km}$

Een rechthoek van **1 hm** bij **6 hm** heeft een omtrek van:
 $1 + 1 + 6 + 6 = 14 \text{ hm}$

Een rechthoek van **7 dam** bij **10 hm** is gelijk aan
een rechthoek van **7 dam** bij **100 dam** met omtrek:
 $7 + 7 + 100 + 100 = 214 \text{ dam}$

Een rechthoek van **3 dm** bij **6 cm** is gelijk aan
een rechthoek van **30 cm** bij **6 cm** met omtrek:
 $30 + 30 + 6 + 6 = 72 \text{ cm}$

Een rechthoek van **7 m** bij **4 dam** is gelijk aan
een rechthoek van **7 m** bij **40 m** met omtrek:
 $7 + 7 + 40 + 40 = 94 \text{ m}$

Een rechthoek van **2 hm** bij **6 hm** heeft een omtrek van:
 $2 + 2 + 6 + 6 = 16 \text{ hm}$

Een rechthoek van **4 hm** bij **10 km** is gelijk aan
een rechthoek van **4 hm** bij **100 hm** met omtrek:
 $4 + 4 + 100 + 100 = 208 \text{ hm}$

Een rechthoek van **1 mm** bij **2 mm** heeft een omtrek van:
 $1 + 1 + 2 + 2 = 6 \text{ mm}$

Een rechthoek van **2 cm** bij **4 cm** heeft een omtrek van:
 $2 + 2 + 4 + 4 = 12 \text{ cm}$

Een rechthoek van **12 km** bij **10 hm** is gelijk aan
een rechthoek van **120 hm** bij **10 hm** met omtrek:
 $120 + 120 + 10 + 10 = 260 \text{ hm}$

Een rechthoek van **5 dm** bij **9 dm** heeft een omtrek van:
 $5 + 5 + 9 + 9 = 28 \text{ dm}$

