

Een rechthoek van 8 dm bij 7 dm heeft een oppervlakte van:

Een rechthoek van 11 cm bij 10 cm heeft een oppervlakte van:

Een rechthoek van 7 km bij 12 km heeft een oppervlakte van:

Een rechthoek van 3 hm bij 1 dam heeft een oppervlakte van:

Een rechthoek van 3 km bij 12 km heeft een oppervlakte van:

Een rechthoek van 7 dm bij 8 m heeft een oppervlakte van:

Een rechthoek van 3 dam bij 6 dam heeft een oppervlakte van:

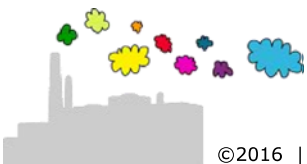
Een rechthoek van 4 cm bij 12 dm heeft een oppervlakte van:

Een rechthoek van 12 cm bij 2 cm heeft een oppervlakte van:

Een rechthoek van 9 cm bij 2 dm heeft een oppervlakte van:

Een rechthoek van 8 hm bij 9 dam heeft een oppervlakte van:

Een rechthoek van 5 hm bij 10 km heeft een oppervlakte van:



Een rechthoek van 8 dm bij 7 dm heeft een oppervlakte van: 56 dm²

Een rechthoek van 11 cm bij 10 cm heeft een oppervlakte van: 110 cm²

Een rechthoek van 7 km bij 12 km heeft een oppervlakte van: 84 km²

Een rechthoek van 3 hm bij 1 dam is gelijk aan
een rechthoek van 30 dam bij 1 dam met oppervlakte: 30 dam²

Een rechthoek van 3 km bij 12 km heeft een oppervlakte van: 36 km²

Een rechthoek van 7 dm bij 8 m is gelijk aan
een rechthoek van 7 dm bij 80 dm met oppervlakte: 560 dm²

Een rechthoek van 3 dam bij 6 dam heeft een oppervlakte van: 18 dam²

Een rechthoek van 4 cm bij 12 dm is gelijk aan
een rechthoek van 4 cm bij 120 cm met oppervlakte: 480 cm²

Een rechthoek van 12 cm bij 2 cm heeft een oppervlakte van: 24 cm²

Een rechthoek van 9 cm bij 2 dm is gelijk aan
een rechthoek van 9 cm bij 20 cm met oppervlakte: 180 cm²

Een rechthoek van 8 hm bij 9 dam is gelijk aan
een rechthoek van 80 dam bij 9 dam met oppervlakte: 720 dam²

Een rechthoek van 5 hm bij 10 km is gelijk aan
een rechthoek van 5 hm bij 100 hm met oppervlakte: 500 hm²

