

Een rechthoek van 4 dm bij 6 dm heeft een omtrek van:

Een rechthoek van 10 cm bij 9 cm heeft een omtrek van:

Een rechthoek van 10 m bij 5 m heeft een omtrek van:

Een rechthoek van 3 cm bij 7 cm heeft een omtrek van:

Een rechthoek van 8 dam bij 12 dam heeft een omtrek van:

Een rechthoek van 9 mm bij 1 mm heeft een omtrek van:

Een rechthoek van 2 km bij 7 hm heeft een omtrek van:

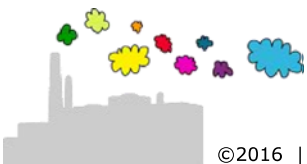
Een rechthoek van 12 cm bij 12 mm heeft een omtrek van:

Een rechthoek van 2 cm bij 11 mm heeft een omtrek van:

Een rechthoek van 5 dam bij 9 dam heeft een omtrek van:

Een rechthoek van 6 dm bij 4 cm heeft een omtrek van:

Een rechthoek van 8 m bij 5 m heeft een omtrek van:



Een rechthoek van **4 dm** bij **6 dm** heeft een omtrek van:  
 $4 + 4 + 6 + 6 = 20 \text{ dm}$

Een rechthoek van **10 cm** bij **9 cm** heeft een omtrek van:  
 $10 + 10 + 9 + 9 = 38 \text{ cm}$

Een rechthoek van **10 m** bij **5 m** heeft een omtrek van:  
 $10 + 10 + 5 + 5 = 30 \text{ m}$

Een rechthoek van **3 cm** bij **7 cm** heeft een omtrek van:  
 $3 + 3 + 7 + 7 = 20 \text{ cm}$

Een rechthoek van **8 dam** bij **12 dam** heeft een omtrek van:  
 $8 + 8 + 12 + 12 = 40 \text{ dam}$

Een rechthoek van **9 mm** bij **1 mm** heeft een omtrek van:  
 $9 + 9 + 1 + 1 = 20 \text{ mm}$

Een rechthoek van **2 km** bij **7 hm** is gelijk aan  
een rechthoek van **20 hm** bij **7 hm** met omtrek:  
 $20 + 20 + 7 + 7 = 54 \text{ hm}$

Een rechthoek van **12 cm** bij **12 mm** is gelijk aan  
een rechthoek van **120 mm** bij **12 mm** met omtrek:  
 $120 + 120 + 12 + 12 = 264 \text{ mm}$

Een rechthoek van **2 cm** bij **11 mm** is gelijk aan  
een rechthoek van **20 mm** bij **11 mm** met omtrek:  
 $20 + 20 + 11 + 11 = 62 \text{ mm}$

Een rechthoek van **5 dam** bij **9 dam** heeft een omtrek van:  
 $5 + 5 + 9 + 9 = 28 \text{ dam}$

Een rechthoek van **6 dm** bij **4 cm** is gelijk aan  
een rechthoek van **60 cm** bij **4 cm** met omtrek:  
 $60 + 60 + 4 + 4 = 128 \text{ cm}$

Een rechthoek van **8 m** bij **5 m** heeft een omtrek van:  
 $8 + 8 + 5 + 5 = 26 \text{ m}$

