

32,988 hm = dam

964,7 hm = km

0,066 dam = m

668,16 hm = m

96,03 km = m

454,274 m = km

21,64 m = km

46,524 m = hm

83,492 dam = hm

29,81 m = hm

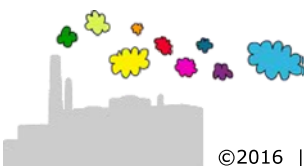
78,93 hm = m

929,317 hm = m

0,43 dam = hm

7,01 m = hm

417,615 hm = dam



$$32,988 \text{ hm} = 329,88 \text{ dam} \quad (\text{komma 1 plaats naar rechts})$$

$$964,7 \text{ hm} = 96,47 \text{ km} \quad (\text{komma 1 plaats naar links})$$

$$0,066 \text{ dam} = 0,66 \text{ m} \quad (\text{komma 1 plaats naar rechts})$$

$$668,16 \text{ hm} = 66816 \text{ m} \quad (\text{komma 2 plaatsen naar rechts})$$

$$96,03 \text{ km} = 96030 \text{ m} \quad (\text{komma 3 plaatsen naar rechts})$$

$$454,274 \text{ m} = 0,454274 \text{ km} \quad (\text{komma 3 plaatsen naar links})$$

$$21,64 \text{ m} = 0,02164 \text{ km} \quad (\text{komma 3 plaatsen naar links})$$

$$46,524 \text{ m} = 0,46524 \text{ hm} \quad (\text{komma 2 plaatsen naar links})$$

$$83,492 \text{ dam} = 8,3492 \text{ hm} \quad (\text{komma 1 plaats naar links})$$

$$29,81 \text{ m} = 0,2981 \text{ hm} \quad (\text{komma 2 plaatsen naar links})$$

$$78,93 \text{ hm} = 7893 \text{ m} \quad (\text{komma 2 plaatsen naar rechts})$$

$$929,317 \text{ hm} = 92931,7 \text{ m} \quad (\text{komma 2 plaatsen naar rechts})$$

$$0,43 \text{ dam} = 0,043 \text{ hm} \quad (\text{komma 1 plaats naar links})$$

$$7,01 \text{ m} = 0,0701 \text{ hm} \quad (\text{komma 2 plaatsen naar links})$$

$$417,615 \text{ hm} = 4176,15 \text{ dam} \quad (\text{komma 1 plaats naar rechts})$$

