

347,55 cm = mm

38,856 dm = cm

64,295 dm = mm

2,332 dm = mm

81,424 cm = dm

51,572 m = dm

623,761 cm = mm

107,24 mm = cm

80,311 cm = m

94,09 mm = cm

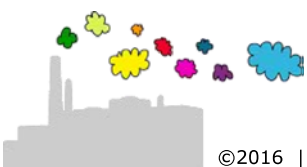
68,492 dm = m

87,207 mm = dm

57,62 mm = dm

574,26 cm = m

46,403 m = mm



$$347,55 \text{ cm} = 3475,5 \text{ mm} \quad (\text{komma 1 plaats naar rechts})$$

$$38,856 \text{ dm} = 388,56 \text{ cm} \quad (\text{komma 1 plaats naar rechts})$$

$$64,295 \text{ dm} = 6429,5 \text{ mm} \quad (\text{komma 2 plaatsen naar rechts})$$

$$2,332 \text{ dm} = 233,2 \text{ mm} \quad (\text{komma 2 plaatsen naar rechts})$$

$$81,424 \text{ cm} = 8,1424 \text{ dm} \quad (\text{komma 1 plaats naar links})$$

$$51,572 \text{ m} = 515,72 \text{ dm} \quad (\text{komma 1 plaats naar rechts})$$

$$623,761 \text{ cm} = 6237,61 \text{ mm} \quad (\text{komma 1 plaats naar rechts})$$

$$107,24 \text{ mm} = 10,724 \text{ cm} \quad (\text{komma 1 plaats naar links})$$

$$80,311 \text{ cm} = 0,80311 \text{ m} \quad (\text{komma 2 plaatsen naar links})$$

$$94,09 \text{ mm} = 9,409 \text{ cm} \quad (\text{komma 1 plaats naar links})$$

$$68,492 \text{ dm} = 6,8492 \text{ m} \quad (\text{komma 1 plaats naar links})$$

$$87,207 \text{ mm} = 0,87207 \text{ dm} \quad (\text{komma 2 plaatsen naar links})$$

$$57,62 \text{ mm} = 0,5762 \text{ dm} \quad (\text{komma 2 plaatsen naar links})$$

$$574,26 \text{ cm} = 5,7426 \text{ m} \quad (\text{komma 2 plaatsen naar links})$$

$$46,403 \text{ m} = 46403 \text{ mm} \quad (\text{komma 3 plaatsen naar rechts})$$

